

HiKu
SUPER HIGH POWER MONO PERC MODULE
350 W ~ 375 W
CS3L-350 | 355 | 360 | 365 | 370 | 375MS

MORE POWER

- 26 % higher power than conventional modules
Up to 4.5 % lower LCOE
Up to 2.7 % lower system cost
Low NMOT: 42 ± 3 °C
Low temperature coefficient (Pmax): -0.35 % / °C
Better shading tolerance

MORE RELIABLE

- Lower internal current, lower hot spot temperature
Minimizes micro-crack impacts
Heavy snow load up to 5400 Pa, wind load up to 3600 Pa*

*Black frame product can be provided upon request.

25 years linear power output warranty*

12 years enhanced product warranty on materials and workmanship*

*According to the applicable Canadian Solar Limited Warranty Statement.

MANAGEMENT SYSTEM CERTIFICATES*

ISO 9001:2015 / Quality management system
ISO 14001:2015 / Standards for environmental management system
OHSAS 18001:2007 / International standards for occupational health & safety

PRODUCT CERTIFICATES*

IEC 61215 / IEC 61730: VDE / CE / MCS / INMETRO
UL 1703: CSA / IEC 61701 ED2: VDE / IEC 62716: VDE / IEC 60068-2-68: SGS
UNI 9177 Reaction to Fire: Class 1 / Take-e-way



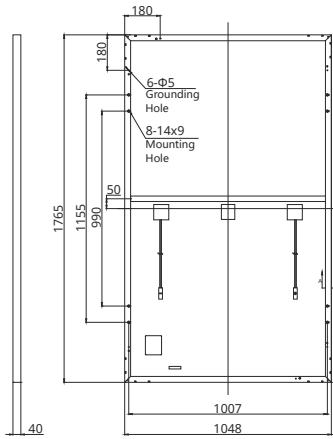
* As there are different certification requirements in different markets, please contact your local Canadian Solar sales representative for the specific certificates applicable to the products in the region in which the products are to be used.

CANADIAN SOLAR INC. is committed to providing high quality solar products, solar system solutions and services to customers around the world. No. 1 module supplier for quality and performance/price ratio in IHS Module Customer Insight Survey. As a leading PV project developer and manufacturer of solar modules with over 40 GW deployed around the world since 2001.

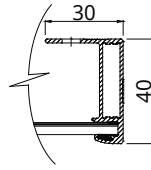
* For detail information, please refer to Installation Manual.

ENGINEERING DRAWING (mm)

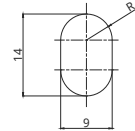
Rear View



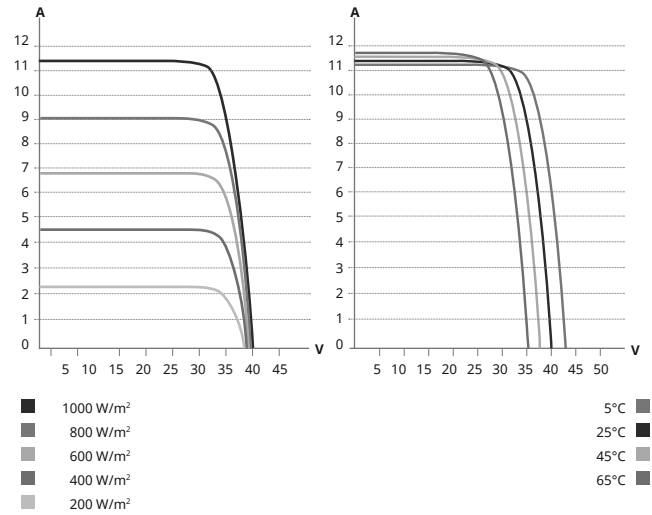
Frame Cross Section A-A



Mounting Hole



CS3L-360MS / I-V CURVES



ELECTRICAL DATA | STC*

| CS3L | 350MS | 355MS | 360MS | 365MS | 370MS | 375MS |
|------------------------------|---|---------|---------|---------|---------|---------|
| Nominal Max. Power (Pmax) | 350 W | 355 W | 360 W | 365 W | 370 W | 375 W |
| Opt. Operating Voltage (Vmp) | 33.3 V | 33.5 V | 33.7 V | 33.9 V | 34.1 V | 34.3 V |
| Opt. Operating Current (Imp) | 10.52 A | 10.61 A | 10.69 A | 10.78 A | 10.86 A | 10.94 A |
| Open Circuit Voltage (Voc) | 40.0 V | 40.2 V | 40.4 V | 40.6 V | 40.8 V | 41.0 V |
| Short Circuit Current (Isc) | 11.28 A | 11.33 A | 11.40 A | 11.47 A | 11.54 A | 11.61 A |
| Module Efficiency | 18.9% | 19.2% | 19.5% | 19.7% | 20.0% | 20.3% |
| Operating Temperature | -40°C ~ +85°C | | | | | |
| Max. System Voltage | 1500V (IEC/UL) or 1000V (IEC/UL) | | | | | |
| Module Fire Performance | TYPE 1 (UL 1703) or CLASS C (IEC 61730) | | | | | |
| Max. Series Fuse Rating | 20 A | | | | | |
| Application Classification | Class A | | | | | |
| Power Tolerance | 0 ~ + 10 W | | | | | |

* Under Standard Test Conditions (STC) of irradiance of 1000 W/m², spectrum AM 1.5 and cell temperature of 25°C.

ELECTRICAL DATA | NMOT*

| CS3L | 350MS | 355MS | 360MS | 365MS | 370MS | 375MS |
|------------------------------|--------|--------|--------|--------|--------|--------|
| Nominal Max. Power (Pmax) | 261 W | 265 W | 269 W | 272 W | 276 W | 280 W |
| Opt. Operating Voltage (Vmp) | 31.0 V | 31.2 V | 31.4 V | 31.6 V | 31.8 V | 32.0 V |
| Opt. Operating Current (Imp) | 8.41 A | 8.48 A | 8.55 A | 8.62 A | 8.68 A | 8.75 A |
| Open Circuit Voltage (Voc) | 37.6 V | 37.8 V | 38.0 V | 38.2 V | 38.4 V | 38.6 V |
| Short Circuit Current (Isc) | 9.10 A | 9.14 A | 9.20 A | 9.25 A | 9.31 A | 9.37 A |

* Under Nominal Module Operating Temperature (NMOT), irradiance of 800 W/m² spectrum AM 1.5, ambient temperature 20°C, wind speed 1 m/s.

MECHANICAL DATA

| Specification | Data |
|------------------------------------|--|
| Cell Type | Mono-crystalline |
| Cell Arrangement | 120 [2 X (10 X 6)] |
| Dimensions | 1765 X 1048 X 40 mm (69.5 X 41.3 X 1.57 in) |
| Weight | 21.1 kg (46.5 lbs) |
| Front Cover | 3.2 mm tempered glass |
| Frame | Anodized aluminium alloy |
| J-Box | IP68, 3 bypass diodes |
| Cable | 4.0 mm ² (IEC), 12 AWG (UL) |
| Cable Length (Including Connector) | Portrait: 500 mm (19.7 in) (+) / 350 mm (13.8 in) (-); landscape: 1250 mm (49.2 in)* |
| Connector | T4 series or H4 UTX or MC4-EVO2 |
| Per Pallet | 27 pieces |
| Per Container (40' HQ) | 702 pieces |

* For detailed information, please contact your local Canadian Solar sales and technical representatives.

TEMPERATURE CHARACTERISTICS

| Specification | Data |
|--------------------------------------|--------------|
| Temperature Coefficient (Pmax) | -0.35 % / °C |
| Temperature Coefficient (Voc) | -0.27 % / °C |
| Temperature Coefficient (Isc) | 0.05 % / °C |
| Nominal Module Operating Temperature | 42 ± 3°C |

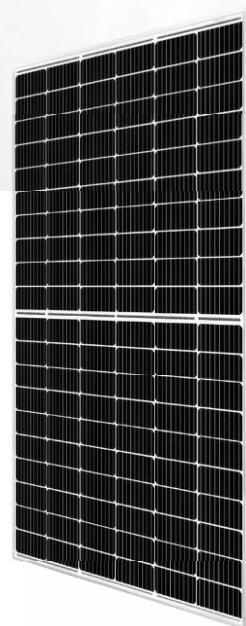
PARTNER SECTION



* The specifications and key features contained in this datasheet may deviate slightly from our actual products due to the on-going innovation and product enhancement. Canadian Solar Inc. reserves the right to make necessary adjustment to the information described herein at any time without further notice. Please be kindly advised that PV modules should be handled and installed by qualified people who have professional skills and please carefully read the safety and installation instructions before using our PV modules.

CANADIAN SOLAR INC.

545 Speedvale Avenue West, Guelph, Ontario N1K 1E6, Canada, www.canadiansolar.com, support@canadiansolar.com



„HiKu“

YPAČ GALINGAS MODULIS „MONO PERC“

~ 350–375 W

CS3L-350|355|360|365|370|375MS

DAUGIAU GALIOS



26 % daugiau galios nei įprastuose moduluose



Iki 4,5 % mažesnės LCOE sąnaudos
Iki 2,7 % mažesnės sistemos sąnaudos



Maža NMOT temperatūra: $42 \pm 3 \text{ °C}$
Mažas temperatūros koeficientas (Pmax):
 $-0,35 \% / \text{°C}$



Geresnis veikimas, kai yra mažai saulės

DIDESNIS PATIKIMUMAS



Mažesnė vidinė srovė,
žemesnė karštojo taško temperatūra



Mažesnis mikroplyšių poveikis



Didelė sniego apkrova – iki 5400 Pa,
vėjo apkrova – iki 3600 Pa*

*Gaminys juodu rėmu teikiamas atskiru prašymu.



tiesinės galios garantija*



ilgesnė garantija gaminio medžiagoms ir darbams*

*Pagal galiojančią „Canadian Solar Limited“ garantiją.

VALDYMO SISTEMOS SERTIFIKATAI

ISO 9001:2015 / Kokybės vadybos sistema
ISO 14001:2015 / Aplinkos vadybos sistemos standartai
OHSAS 18001:2007 / Tarptautiniai darbuotojų sveikatos ir saugos standartai

GAMINIO SERTIFIKATAI*

IEC 61215 / IEC 61730: VDE / CE / MCS / INMETRO
UL 1703: CSA / IEC 61701 ED2: VDE / IEC 62716: VDE / IEC 60068-2-68: SGS
UNI 9177. Reakcija į ugnį: 1 klasė / *Take-e-way*



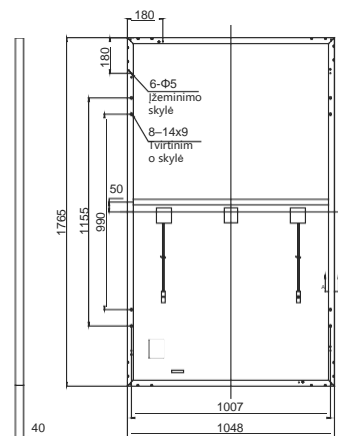
* Kadangi įvairiose rinkose taikomi skirtingi sertifikavimo reikalavimai, kreipkitės į vietinį „Canadian Solar“ pardavimų atstovą dėl konkrečių sertifikatų, taikomų gaminiams jų naudojimo regione.

„CANADIAN SOLAR INC.“ siekia tiekti kokybiškus saulės gaminius, saulės sistemos sprendimus ir paslaugas klientams visame pasaulyje. IHS klientų įžvalgų tyrime išrinkta pirmaujančiu modulių tiekėju pagal kokybę, našumą ir kainos santykį. Nuo 2001 m. yra pagrindinė fotoelektros projektų vystytoja ir galingesnių nei 40 GW saulės modulių gamintoja visame pasaulyje.

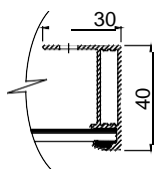
* Išsamesnę informaciją rasite Montavimo vadove.

SCHEMA (mm)

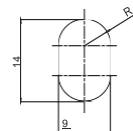
Vaizdas iš galo



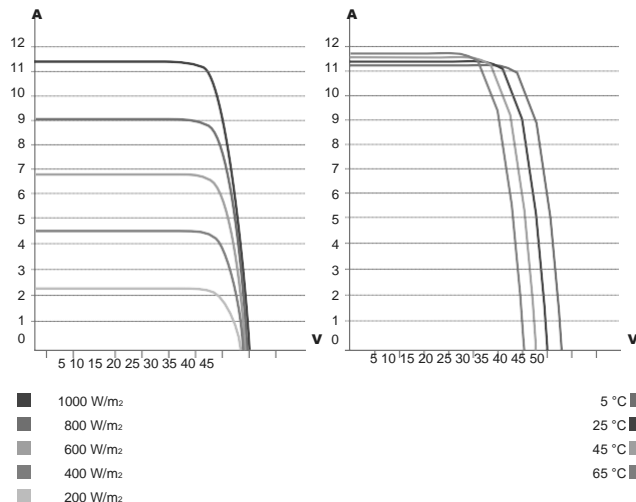
Rėmo skerspjūvis A-A



Tvirtinimo skylė



CS3L-360MS / I-V KREIVĖS



ELEKTROS SISTEMOS DUOMENYS | STC*

| CS3L | 350MS | 355MS | 360MS | 365MS | 370MS | 375MS |
|---------------------------------|---|---------|---------|---------|---------|---------|
| Nominali maks. galia (Pmax) | 350 W | 355 W | 360 W | 365 W | 370 W | 375 W |
| Opt. darbinė įtampa (Vmp) | 33,3 V | 33,5 V | 33,7 V | 33,9 V | 34,1 V | 34,3 V |
| Opt. darbinė srovė (Imp) | 10,52 A | 10,61 A | 10,69 A | 10,78 A | 10,86 A | 10,94 A |
| Atviros grandinės įtampa (Voc) | 40,0 V | 40,2 V | 40,4 V | 40,6 V | 40,8 V | 41,0 V |
| Trumpojo jungimo srovė (Isc) | 11,28 A | 11,33 A | 11,40 A | 11,47 A | 11,54 A | 11,61 A |
| Modulio efektyvumas | 18,9 % | 19,2 % | 19,5 % | 19,7 % | 20,0 % | 20,3 % |
| Darbinė temperatūra | -40 °C ~ +85 °C | | | | | |
| Maks. sistemos įtampa | 1500 V (IEC/UL) arba 1000 V (IEC/UL) 1 TIPAS (UL 1703) arba | | | | | |
| Modulio atsparumas gaisrui | C klasė (IEC 61730) | | | | | |
| Maks. serijos saugiklių įvertis | 20 A | | | | | |
| Taikymo klasifikacija | A klasė | | | | | |
| Galios tolerancija | 0 ~ + 10 W | | | | | |

* Standartinėmis bandymo sąlygomis (STC), kai apšvitinimas 1000 W/m², spektras AM 1,5, o elemento temperatūra – 25 °C

ELEKTROS SISTEMOS DUOMENYS | NMOT*

| CS3L | 350MS | 355MS | 360MS | 365MS | 370MS | 375MS |
|--------------------------------|--------|--------|--------|--------|--------|--------|
| Nominali maks. galia (Pmax) | 261 W | 265 W | 269 W | 272 W | 276 W | 280 W |
| Opt. darbinė įtampa (Vmp) | 31,0 V | 31,2 V | 31,4 V | 31,6 V | 31,8 V | 32,0 V |
| Opt. darbinė srovė (Imp) | 8,41 A | 8,48 A | 8,55 A | 8,62 A | 8,68 A | 8,75 A |
| Atviros grandinės įtampa (Voc) | 37,6 V | 37,8 V | 38,0 V | 38,2 V | 38,4 V | 38,6 V |
| Trumpojo jungimo srovė (Isc) | 9,10 A | 9,14 A | 9,20 A | 9,25 A | 9,31 A | 9,37 A |

* Esant nominaliai saulės elemento darbinei temperatūrai (NMOT), kai apšvitinimas 800 W/m², spektras AM 1,5, aplinkos temperatūra 20 °C, vėjo greitis 1 m/s.

MECHANINĖS SISTEMOS DUOMENYS

| Specifikacija | Duomenys |
|-------------------|--|
| Elemento rūšis | Monokristalinis |
| Elementų rinkinys | 120 [2 X (10 X 6)] |
| Matmenys | 1765 X 1048 X 40 mm (69,5 X 41,3 X 1,57 in) |
| Svoris | 21,1 kg (46,5 lb) |
| Priekinė dangą | 3,2 mm grūdintas stiklas |
| Rėmas | Anoduotas aliuminio lydinys |
| J-Box | IP68, 3 gretšakės diodai |
| Kabelis | 4,0 mm ² (IEC), 12 AWG (UL) |

Kabelio ilgis (įskaitant jungtis) Stačias: 500 mm (19,7 in) (+) / 350 mm (13,8 in) (-); gulsčias: 1250 mm (49,2 in)*

Jungtis T4 serijos arba H4 UTX ar MC4-EVO2

Padėkle 27 vnt.

Konteineryje (40 HQ) 702 vnt.

* Dėl išsamesnės informacijos kreipkitės į vietas „Canadian Solar“ pardavimo ir techninius atstovus.

TEMPERATŪROS CHARAKTERISTIKOS

| Specifikacija | Duomenys |
|--|--------------|
| Temperatūros koeficientas (Pmax) | -0,35 % / °C |
| Temperatūros koeficientas (Voc) | -0,27 % / °C |
| Temperatūros koeficientas (Isc) | 0,05 % / °C |
| Nominali saulės elemento darbinė temperatūra | 42 ± 3 °C |

SKILTIS PARTNERIAMS

* Šiame duomenų lape pateiktos specifikacijos ir pagrindinės funkcijos gali šiek tiek skirtis nuo realių gaminių dėl vykdomų naujųjų ir gaminių tobulinimo. „Canadian Solar Inc.“ pasilieka teisę bet kada be papildomo įspėjimo atlikti būtinas šiame dokumente pateiktas informacijos pakeitimus. Nepamirškite, kad fotoelektros modulius turi tvarkyti ir montuoti kvalifikuoti asmenys, turintys profesinių įgūdžių. Prieš naudodami mūsų fotoelektros modulius atidžiai perskaitykite saugos ir montavimo instrukcijas.

„CANADIAN SOLAR INC.“

545 Speedvale Avenue West, Guelph, Ontario N1K 1E6, Canada, www.canadiansolar.com, support@canadiansolar.com

Vertimas atliktas vertimų biure „AIRV“, į. k. 134819573, Raugyklos g. 4^a / Šv. Stepono g., Vilnius.
Vertimo tikrumą ir atitiktį originaliam tekstui liudiju.



Vertėja
Translator / Переводчик
Goda Remeikaitė