

HiKu
SUPER HIGH POWER POLY PERC MODULE
325 W ~ 350 W
CS3L-325 | 330 | 335 | 340 | 345 | 350P

MORE POWER

- 24 % higher power than conventional modules
Up to 4.5 % lower LCOE
Up to 2.7 % lower system cost
Low NMOT: 42 ± 3 °C
Low temperature coefficient (Pmax): -0.36 % / °C
Better shading tolerance

MORE RELIABLE

- Lower internal current, lower hot spot temperature
Minimizes micro-crack impacts
Heavy snow load up to 5400 Pa, wind load up to 3600 Pa*

*Black frame product can be provided upon request.

25 years linear power output warranty*

12 years enhanced product warranty on materials and workmanship*

*According to the applicable Canadian Solar Limited Warranty Statement.

MANAGEMENT SYSTEM CERTIFICATES*

ISO 9001:2015 / Quality management system
ISO 14001:2015 / Standards for environmental management system
OHSAS 18001:2007 / International standards for occupational health & safety

PRODUCT CERTIFICATES*

IEC 61215 / IEC 61730: VDE / CE / MCS / INMETRO
UL 1703 / IEC 61215 performance: CEC listed (US) / FSEC (US Florida)
UL 1703: CSA / IEC 61701 ED2: VDE / IEC 62716: VDE / IEC 60068-2-68: SGS
UNI 9177 Reaction to Fire: Class 1 / Take-e-way



* As there are different certification requirements in different markets, please contact your local Canadian Solar sales representative for the specific certificates applicable to the products in the region in which the products are to be used.

* For detail information, please refer to Installation Manual.

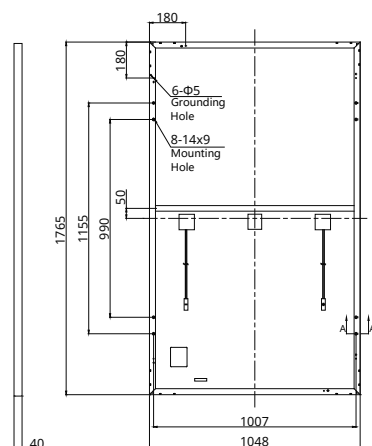
CANADIAN SOLAR INC.

545 Speedvale Avenue West, Guelph, Ontario N1K 1E6, Canada, www.canadiansolar.com, support@canadiansolar.com

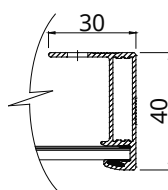
CANADIAN SOLAR INC. is committed to providing high quality solar products, solar system solutions and services to customers around the world. No. 1 module supplier for quality and performance/price ratio in IHS Module Customer Insight Survey. As a leading PV project developer and manufacturer of solar modules with over 40 GW deployed around the world since 2001.

ENGINEERING DRAWING (mm)

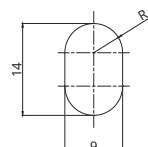
Rear View



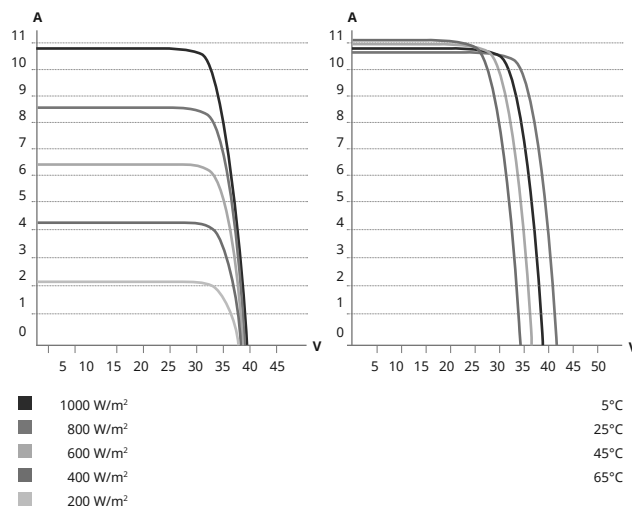
Frame Cross Section A-A



Mounting Hole



CS3L-330P / I-V CURVES



ELECTRICAL DATA | STC*

CS3L	325P	330P	335P	340P	345P	350P
Nominal Max. Power (Pmax)	325 W	330 W	335 W	340 W	345 W	350 W
Opt. Operating Voltage (Vmp)	32.0 V	32.2 V	32.4 V	32.6 V	32.8 V	33.0 V
Opt. Operating Current (Imp)	10.16 A	10.24 A	10.34 A	10.43 A	10.52 A	10.61 A
Open Circuit Voltage (Voc)	39.0 V	39.2 V	39.4 V	39.6 V	39.8 V	40.2 V
Short Circuit Current (Isc)	10.74 A	10.82 A	10.90 A	10.98 A	11.06 A	11.24 A
Module Efficiency	17.6%	17.8%	18.1%	18.4%	18.7%	18.9%
Operating Temperature	-40°C ~ +85°C					
Max. System Voltage	1500V (IEC/UL) or 1000V (IEC/UL)					
Module Fire Performance	TYPE 1 (UL 1703) or CLASS C (IEC 61730)					
Max. Series Fuse Rating	20 A					
Application Classification	Class A					
Power Tolerance	0 ~ + 10 W					

* Under Standard Test Conditions (STC) of irradiance of 1000 W/m², spectrum AM 1.5 and cell temperature of 25°C.

ELECTRICAL DATA | NMOT*

CS3L	325P	330P	335P	340P	345P	350P
Nominal Max. Power (Pmax)	242 W	246 W	249 W	253 W	257 W	261 W
Opt. Operating Voltage (Vmp)	29.8 V	30.0 V	30.2 V	30.3 V	30.5 V	30.7 V
Opt. Operating Current (Imp)	8.13 A	8.20 A	8.27 A	8.35 A	8.42 A	8.49 A
Open Circuit Voltage (Voc)	36.6 V	36.8 V	37.0 V	37.2 V	37.4 V	37.8 V
Short Circuit Current (Isc)	8.66 A	8.73 A	8.79 A	8.86 A	8.92 A	9.07 A

* Under Nominal Module Operating Temperature (NMOT), irradiance of 800 W/m² spectrum AM 1.5, ambient temperature 20°C, wind speed 1 m/s.

MECHANICAL DATA

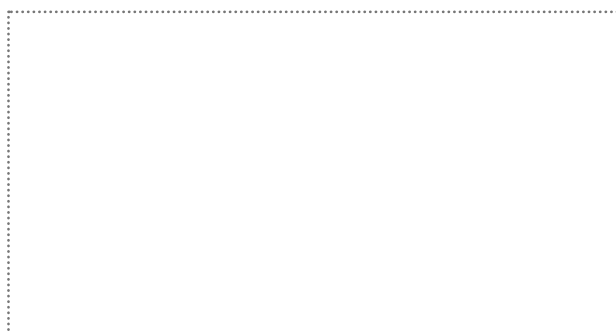
Specification	Data
Cell Type	Poly-crystalline
Cell Arrangement	120 [2 X (10 X 6)]
Dimensions	1765 X 1048 X 40 mm (69.5 X 41.3 X 1.57 in)
Weight	21.1 kg (46.5 lbs)
Front Cover	3.2 mm tempered glass
Frame	Anodized aluminium alloy, crossbar enhanced
J-Box	IP68, 3 bypass diodes
Cable	4.0 mm ² (IEC), 12 AWG (UL)
Cable Length (Including Connector)	Portrait: 500 mm (19.7 in) (+) / 350 mm (13.8 in) (-); landscape: 1250 mm (49.2 in)*
Connector	T4 series or H4 UTX or MC4-EVO2
Per Pallet	27 pieces
Per Container (40' HQ)	702 pieces

* For detailed information, please contact your local Canadian Solar sales and technical representatives.

TEMPERATURE CHARACTERISTICS

Specification	Data
Temperature Coefficient (Pmax)	-0.36 % / °C
Temperature Coefficient (Voc)	-0.28 % / °C
Temperature Coefficient (Isc)	0.05 % / °C
Nominal Module Operating Temperature	42 ± 3°C

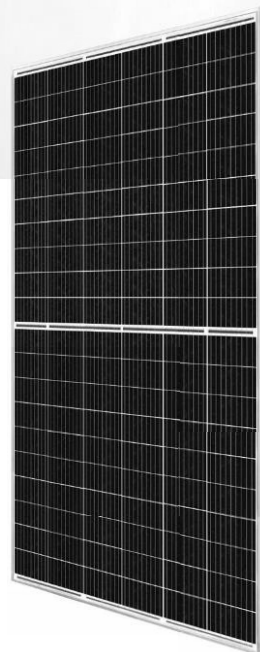
PARTNER SECTION



* The specifications and key features contained in this datasheet may deviate slightly from our actual products due to the on-going innovation and product enhancement. Canadian Solar Inc. reserves the right to make necessary adjustment to the information described herein at any time without further notice. Please be kindly advised that PV modules should be handled and installed by qualified people who have professional skills and please carefully read the safety and installation instructions before using our PV modules.

CANADIAN SOLAR INC.

545 Speedvale Avenue West, Guelph, Ontario N1K 1E6, Canada, www.canadiansolar.com, support@canadiansolar.com



*Gaminys juodu rėmu teikiamas atskiru prašymu.

„HiKu“

YPAČ GALINGAS MODULIS „POLY PERC“

~ 325–350 W

CS3L-325|330|335|340|345|350P

DAUGIAU GALIOS



24 % daugiau galios nei įprastuose moduluose



Iki 4,5 % mažesnės LCOE sąnaudos
Iki 2,7 % mažesnės sistemos sąnaudos



Maža NMOT temperatūra: 42 ± 3 °C
Mažas temperatūros koeficientas (Pmax):
-0,36 % / °C



Geresnis veikimas, kai yra mažai saulės

DIDESNIS PATIKIMUMAS



Mažesnę vidinę srovę,
žemesnę karštojo taško temperatūrą



Mažesnis mikroplyšių poveikis



Didelė sniego apkrova – iki 5400 Pa,
vėjo apkrova – iki 3600 Pa*



tiesinės galios garantija*



ilgesnė garantija gaminio medžiagoms ir darbams*

*Pagal galiojančią „Canadian Solar Limited“ garantiją.

VALDYMO SISTEMOS SERTIFIKATAI

ISO 9001:2015 / Kokybės vadybos sistema
ISO 14001:2015 / Aplinkos vadybos sistemos standartai
OHSAS 18001:2007 / Tarptautiniai darbuotojų sveikatos ir saugos standartai

GAMINIO SERTIFIKATAI*

IEC 61215 / IEC 61730: VDE / CE / MCS / INMETRO
UL 1703 / IEC 61215 našumas: įtraukta į CEC (US) / FSEC (JAV, Florida)
UL 1703: CSA / IEC 61701 ED2: VDE / IEC 62716: VDE / IEC 60068-2-68: SGS
UNI 9177. Reakcija į ugnį: 1 klasė / Take-e-way



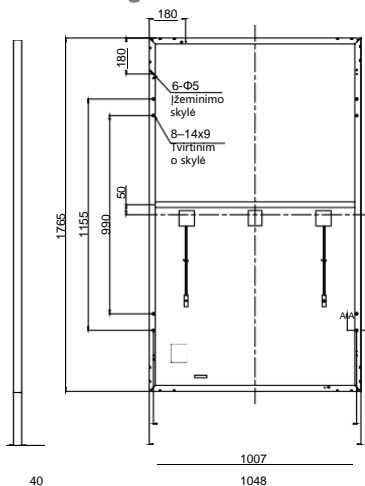
* Kadangi įvairiose rinkose taikomi skirtingi sertifikavimo reikalavimai, kreipkitės į vietinį „Canadian Solar“ pardavimų atstovą dėl konkrečių sertifikatų, taikomų gaminiams jų naudojimo regione.

„CANADIAN SOLAR INC.“ siekia tiekti kokybiškus saulės gaminius, saulės sistemos sprendimus ir paslaugas klientams visame pasaulyje. IHS klientų išvalgų tyrime išrinkta pirmaujančiu modulių tiekėju pagal kokybę, našumą ir kainos santykį. Nuo 2001 m. yra pagrindinė fotoelektros projektų vystytoja ir galingesnių nei 40 GW saulės modulių gamintoja visame pasaulyje.

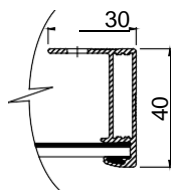
* Išsamesnę informaciją rasite Montavimo vadove.

SCHEMA (mm)

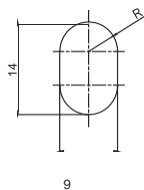
Vaizdas iš galo



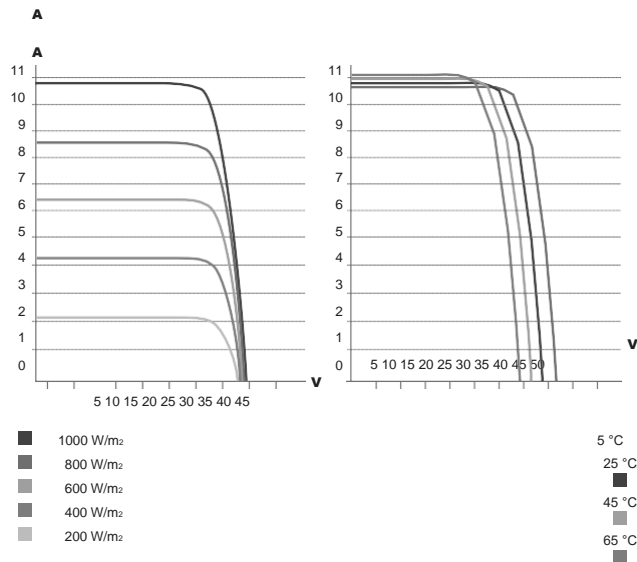
Rėmo skerspjūvis A-A



Tvirtinimo skylė



CS3L-330P / I-V KREIVĖS



ELEKTROS SISTEMOS DUOMENYS | STC*

CS3L	325P	330P	335P	340P	345P	350P
Nominali maks. galia (Pmax)	325 W	330 W	335 W	340 W	345 W	350 W
Opt. darbinė įtampa (Vmp)	32,0 V	32,2 V	32,4 V	32,6 V	32,8 V	33,0 V
Opt. darbinė srovė (Imp)	10,16 A	10,24 A	10,34 A	10,43 A	10,52 A	10,61 A
Atviros grandinės įtampa (Voc)	39,0 V	39,2 V	39,4 V	39,6 V	39,8 V	40,2 V
Trumpojo jungimo srovė (Isc)	10,74 A	10,82 A	10,90 A	10,98 A	11,06 A	11,24 A
Modulio efektyvumas	17,6 %	17,8 %	18,1 %	18,4 %	18,7 %	18,9 %
Darbinė temperatūra	-40 °C ~ +85 °C					
Maks. sistemos įtampa	1500 V (IEC/UL) arba 1000 V (IEC/UL)					
Modulio atsparumas gaisrui	1 TIPAS (UL 1703) arba C KLASĖ (IEC 61730)					
Maks. serijos saugiklių įvertis	20 A					
Taikymo klasifikacija	A klasė					
Galios tolerancija	0 ~ + 10 W					

* Standartinėmis bandymo sąlygomis (STC), kai apšvitinimas 1000 W/m², spektras AM 1,5, o elemento temperatūra – 25 °C.

ELEKTROS SISTEMOS DUOMENYS | NMOT*

CS3L	325P	330P	335P	340P	345P	350P
Nominali maks. galia (Pmax)	242 W	246 W	249 W	253 W	257 W	261 W
Opt. darbinė įtampa (Vmp)	29,8 V	30,0 V	30,2 V	30,3 V	30,5 V	30,7 V
Opt. darbinė srovė (Imp)	8,13 A	8,20 A	8,27 A	8,35 A	8,42 A	8,49 A
Atviros grandinės įtampa (Voc)	36,6 V	36,8 V	37,0 V	37,2 V	37,4 V	37,8 V
Trumpojo jungimo srovė (Isc)	8,66 A	8,73 A	8,79 A	8,86 A	8,92 A	9,07 A

* Esant nominaliai saulės elemento darbinei temperatūrai (NMOT), kai apšvitinimas 800 W/m², spektras AM 1,5, aplinkos temperatūra 20 °C, vėjo greitis 1 m/s.

MECHANINĖS SISTEMOS DUOMENYS

Specifikacija	Duomenys
Elemento rūšis	Polikristalinis
Elementų rinkinys	120 [2 X (10 X 6)]
Matmenys	1765 X 1048 X 40 mm (69,5 X 41,3 X 1,57 in)
Svoris	21,1 kg (46,5 lb)
Priekinė danga	3,2 mm grūdintas stiklas
Rėmas	Anoduotas aliuminio lydinys, sustiprintas skersiniu
J-Box	IP68, 3 greičiausiai diodai
Kabelis	4,0 mm ² (IEC), 12 AWG (UL)
Kabelio ilgis (įskaitant jungtį)	Staciais: 500 mm (19,7 in) (+) / 350 mm (13,8 in) (-); gulsčias: 1250 mm (49,2 in)*
Jungtis	T4 serijos arba H4 UTX ar MC4-EVO2
Padėkle	27 vnt.
Konteineriye (40 in HQ)	702 vnt.

* Dėl išsamesnės informacijos kreipkitės į vietas „Canadian Solar“ pardavimo ir techninius atstovus.

TEMPERATŪROS CHARAKTERISTIKOS

Specifikacija	Duomenys
Temperatūros koeficientas	-0,36 % / °C
Temperatūros koeficientas (Voc)	-0,28 % / °C
Temperatūros koeficientas (Isc)	0,05 % / °C
Nominali saulės elemento darbinė temperatūra	42 ± 3 °C

SKILTIS PARTNERIAMS

* Šiame duomenų lape pateiktos specifikacijos ir pagrindinės funkcijos gali šiek tiek skirtis nuo realių gaminių dėl vykdomų naujų ir gaminių tobulinimo. „Canadian Solar Inc.“ pasilieka teisę bet kada be papildomo įspėjimo atlikti būtinas šiam dokumente pateiktas informacijos pakeitimus. Nepamirškite, kad fotoelektros modulius turi tvarkyti ir montuoti kvalifikuoti asmenys, turintys profesinių įgūdžių. Prieš naudodami mūsų fotoelektros modulius atidžiai perskaitykite saugos ir montavimo instrukcijas.

„CANADIAN SOLAR INC.“

545 Speedvale Avenue West, Guelph, Ontario N1K 1E6, Canada, www.canadiansolar.com, support@canadiansolar.com

Vertimas atliktas vertimų biure „AIRV“, į. k. 134819573, Raugyklos g. 4^a / Šv. Stepono g., Vilnius.
Vertimo tikrumą ir atitiktį originaliam tekstui liudiju.



Vertėja
Translator / Переводчик
Goda Remeikaitė